

# Big Green Egg EGG<sup>Genius</sup>

## Configurar el WiFi en su controlador

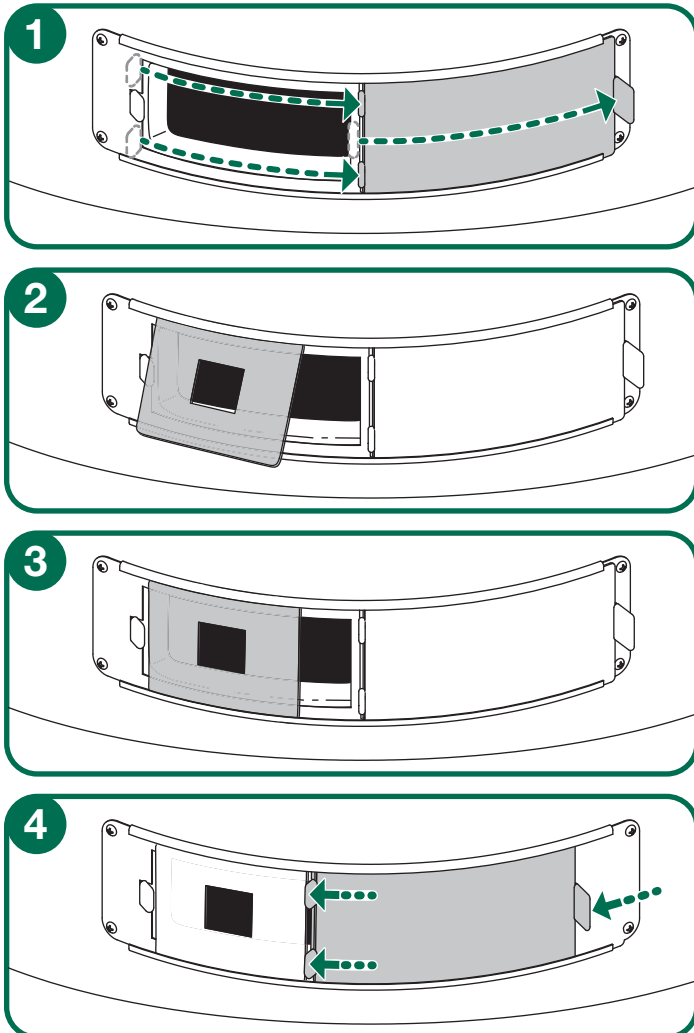
- En la aplicación móvil EGG Genius, vaya a la pestaña Account (Cuenta) y cree una cuenta. Acceda a su cuenta. Encienda su controlador.
- Presione Add New (Agregar nuevo) en la parte superior de la pestaña Home (Inicio) o Devices (Dispositivos) en la aplicación móvil e ingrese el número de serie de su controlador (que se encuentra en la parte inferior del soplador).
- Siga las instrucciones de la aplicación para completar la configuración de WiFi y agregar su controlador.

## Instrucciones de seguridad importantes:

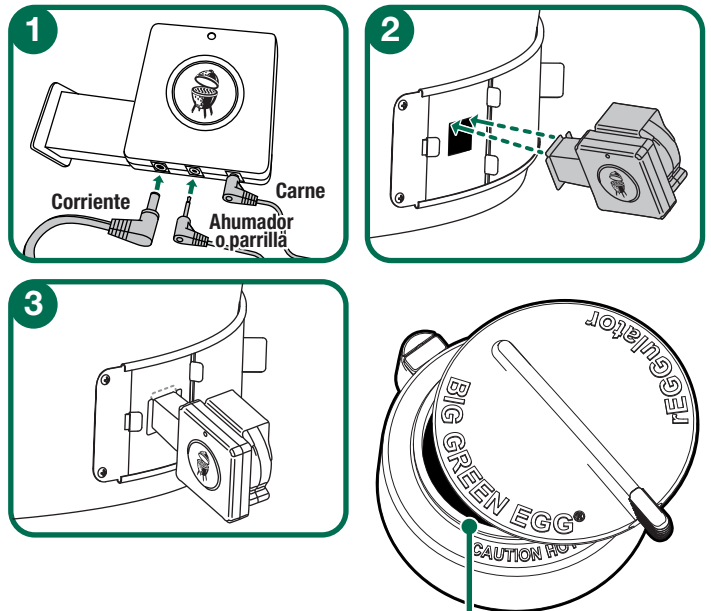
### Guarde estas instrucciones para referencia futura.

- Es importante para la seguridad de las personas seguir estas instrucciones. Siga todas las instrucciones, ya que la instalación y el uso incorrectos pueden provocar lesiones o daños a la propiedad.
- EGG Genius está diseñado para usarse solo en lugares secos y al aire libre. Cuando no esté en uso, guarde la unidad en el interior en un lugar seco. Si sabe o sospecha que el controlador o adaptador de corriente del EGG Genius se han sumergido en agua, no use la unidad.
  - La alimentación de 12 V CC de la unidad debe ser suministrada por un adaptador de corriente certificado apropiadamente con salida SELV / LPS. Use solo el adaptador de corriente incluido con la unidad.
  - No permita que los niños jueguen con un EGG Genius. Mantenga el producto lejos del alcance de los niños.
  - EGG Genius no debe ser utilizado por personas con capacidades físicas, sensoriales o mentales reducidas, o con falta de experiencia y conocimiento.
  - No coloque ni monte un EGG Genius en lugares expuestos al calor excesivo del EGG.

## Instalación del EGG Genius



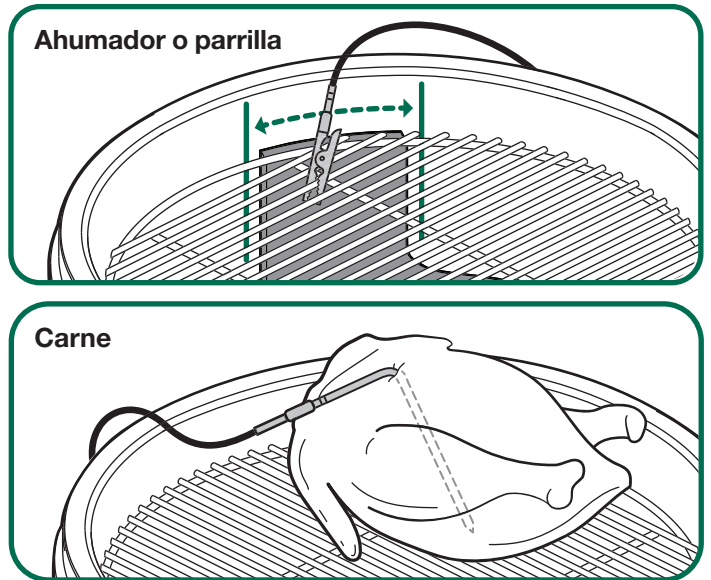
## Instalación del controlador



## Ventilación superior casi cerrada

IMPORTANTE: Su controlador EGG Genius funciona mejor para ahumara baja temperatura si la ventilación superior está casi cerrada.

## Colocación de la sonda



## Cuidado de la sonda de temperatura

- No coloque las sondas sobre llamas directas o altas temperaturas.
- Las sondas de temperatura EGG Genius están diseñadas para cocinar a baja temperatura y lentamente a menos de 400 °F / 204 °C en ahumadores y parrillas a carbón.
- Inserte la sonda para carnes en la parte más gruesa de la carne evitando cualquier hueso o cartilago. Coloque la sonda para ahumadores y parrillas en la rejilla para cocinar a una distancia de 3 a 5 de la carne.
- Asegúrese de que los cables estén colocados sobre la pata del convEGGtor y encima de la rejilla para cocinar en un lugar donde estén expuestos únicamente al calor indirecto.
- Limpie las sondas con una esponja húmeda (no mojada) o con una toallita desinfectante.
- Los cables de la sonda deben enrollarse o envolverse sin apretar y guardarse sin doblarlos en un ambiente fresco.
- Si usa el EGG Genius con un tipo diferente de parrilla o ahumador, evite pellizcar los cables entre la tapa y el fogón. Use un orificio de acceso, muesca o relleno.
- No tire de los cables; esto puede hacer que las puntas de las sondas y los clips se desprendan del cable.
- Las sondas no son impermeables ni aptas para lavavajillas. No sumerja el cable de la sonda en líquido.