

Big Green Egg EGG Genius™

Configurer le Wi-Fi sur votre régulateur

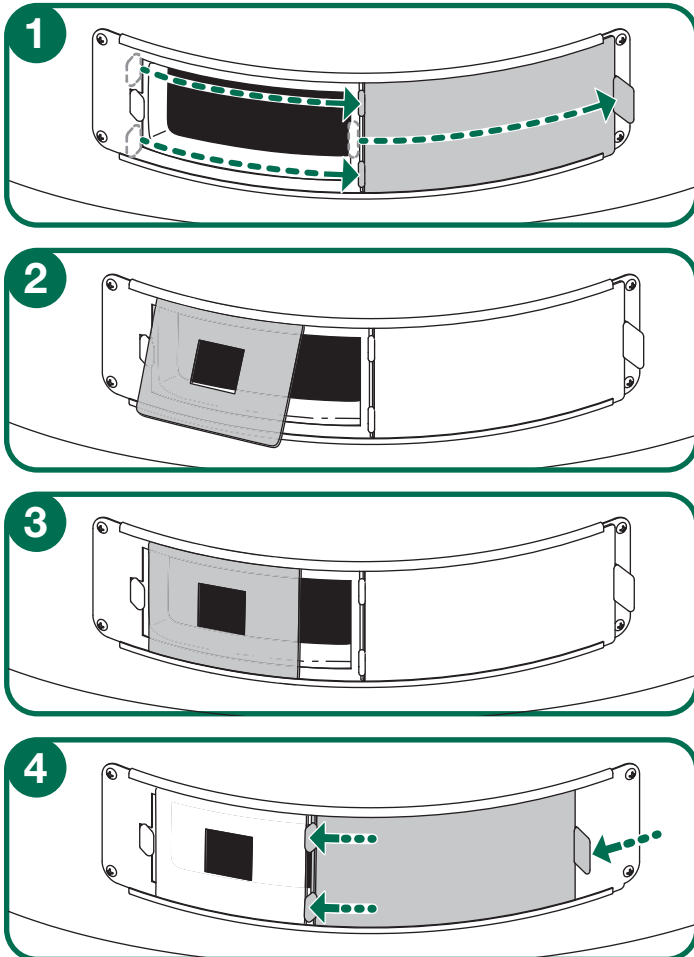
- Créez un compte par l'application mobile EGG Genius. Connectez-vous à votre compte. Mettez votre régulateur en marche.
- Appuyez sur Add New (Ajouter un nouveau) en haut de l'onglet Home (Accueil) ou Devices (Appareils) dans l'application mobile et saisissez le numéro de série de votre régulateur (situé en bas du ventilateur).
- Suivez les consignes dans l'application pour terminer la configuration WiFi et ajoutez votre ventilateur.

Consignes de sécurité importantes – conserver ces instructions à titre de référence.

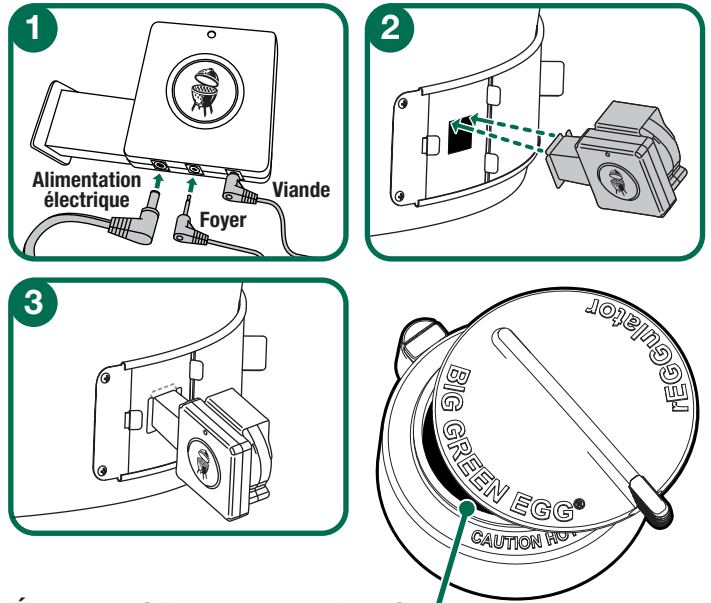
Il est important de suivre ces instructions afin de préserver la sécurité des personnes. Suivez toutes les instructions, puisqu'une mauvaise installation ou utilisation peut provoquer des blessures corporelles ou des dommages matériels.

- EGG Genius est uniquement destiné à un usage dans des endroits secs en extérieur. Lorsqu'il n'est pas utilisé, ranger l'appareil à l'intérieur, dans un endroit sec. Si vous savez ou soupçonnez que le régulateur ou l'adaptateur d'alimentation EGG Genius a été immergé dans l'eau, ne pas utiliser l'appareil.
- L'alimentation en courant continu 12 V vers l'unité doit être fournie par un adaptateur d'alimentation dûment certifié avec une sortie SELV/ LPS. Utiliser uniquement l'adaptateur d'alimentation fourni avec l'appareil.
- Ne pas laisser les enfants jouer avec un EGG Genius. Tenir hors de portée des enfants.
- L'EGG Genius ne doit pas être utilisé par des personnes inexpérimentées ou manquant de connaissances, ou dont les capacités physiques, sensorielles ou mentales sont réduites.
- Ne pas poser ou installer l'EGG Genius à un endroit où il est exposé à une chaleur excessive provenant du barbecue EGG.

Installation de l'EGG Genius



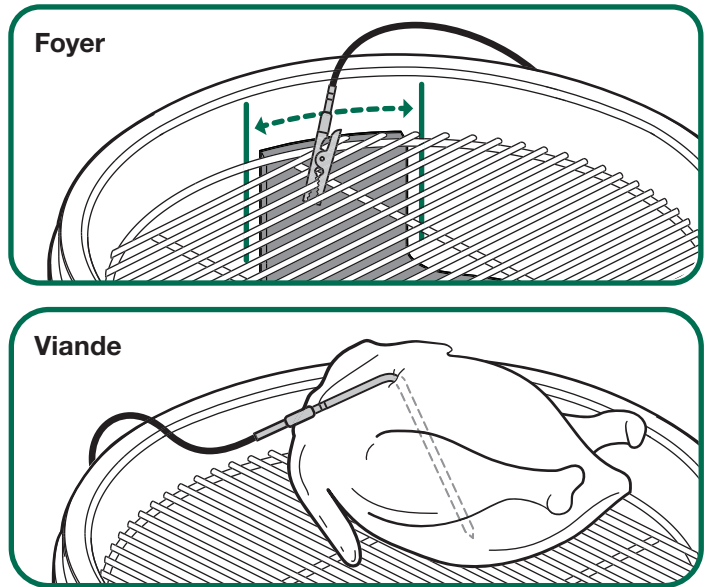
Installation du régulateur



Évent supérieur presque fermé

IMPORTANT : votre régulateur EGG Genius offre un fonctionnement optimal pour la fumaison à basse température si l'évent supérieur est presque fermé.

Mise en place de la sonde



Entretien de la sonde thermique

- Ne pas positionner les sondes au-dessus d'une chaleur élevée ni en contact direct avec les flammes.
- Les sondes thermiques EGG Genius sont conçues pour des cuissons lentes à basse température (moins de 400 °F/204 °C) dans des fumoirs et barbecues à charbon.
- Insérer la sonde thermique à viande dans la partie la plus charnue de la viande en évitant les os et le cartilage. Clipser la sonde du foyer à la grille de nourriture à une distance de 3 à 5 cm de la viande.
- Veiller à positionner les câbles par-dessus le pied du convEGGtor et au-dessus de la grille de cuisson dans un endroit où ils sont seulement exposés à la chaleur indirecte.
- Nettoyer les sondes en les essuyant avec une éponge humide (pas mouillée) ou avec une lingette désinfectante.
- Les câbles de la sonde devraient être enroulés sans nœuds dans un environnement frais.
- En cas d'utilisation de l'EGG Genius avec un autre type de barbecue ou fumoir, éviter de pincer les câbles entre le couvercle et le foyer. Utiliser un trou, une encoche d'accès ou un rembourrage.
- Ne pas tirer les câbles; les embouts et pinces risquent de se détacher du câble.
- Les sondes ne sont ni étanches ni lavables au lave-vaisselle. Ne pas immerger le câble de la sonde dans un liquide.